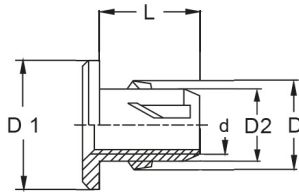


RAMPA®-Einschlagmuttern Typ TSF
 Halterippen unter dem Kopf verhindern das Verdrehen der Mutter. Durch umlaufende Nuten am Schaft kann die Mutter zusätzlich eingeleimt werden

RAMPA®-knock-in inserts type TSF
 the ribs under the head provide a locking function preventing torsion of the nut. Grooves on the shank allow additional glue-in process

TSF

Art.	D1	D	L	d	Stahl verzinkt Steel zinc plated
454 614 001	14	9	14	M 6	•
454 816 001	19	11	16	M 8	•
454 117 001	22	13	17	M 10	•

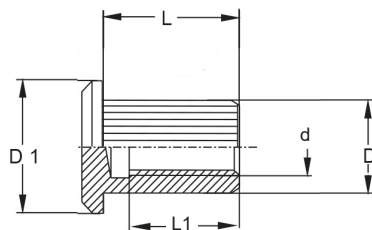


RAMPA®-Flügel Einschlagmuttern Typ TSP
 die ausgeprägten Flügel bieten eine Verdrehsicherheit besonders in weichem Material und vermeiden das Herausfallen bei der Montage

RAMPA®-propell knock-in inserts type TSP
 the skives provide retention, especially in soft materials and prevent the parts to fall out during assembly

TSP

Art.	D1	D	D2	L	d	Stahl verzinkt Steel zinc plated
459 609 001	15	10	8,3	9	M 6	•
459 614 001	15	10	8,3	14	M 6	•
459 816 001	19	12	10,7	16	M 8	•



RAMPA®-Einschlagmuttern Typ TSLF
 erlaubt Montage im sichtbaren Bereich, da der gefällige, flache Kopf ohne Antrieb ist, mit Sacklochgewinde, Rändelung verhindert das Verdrehen der Mutter

RAMPA®-knock-in inserts type TSLF
 allows visible assembly since the decorative flat head is without drive, threaded blind hole, the knurled shank prevents torsion

TSLF

Art.	D1	D	L	d	L1	Stahl verzinkt Steel zinc plated
456 608 001	13	9,3	8	M 6	5	•