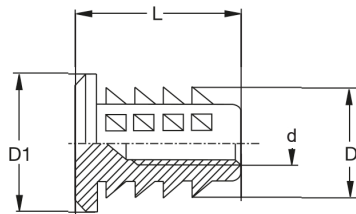


**RAMPA®-Einschlagmuttern
Typ TSLT**
erlaubt Montage im sichtbaren Bereich, da der gefällige, flache Kopf ohne Antrieb ist, mit Sacklochgewinde, Rändelung verhindert das Verdrehen der Mutter

**RAMPA®-knock-in inserts
type TSLT**
allows visible assembly since the decorative mushroom head is without drive, threaded blind hole, the knurled shank prevents torsion

TSLT

Art.	D1	D	L	d	L1	Stahl verzinkt Steel zinc plated
457 615 001	16	8	15	M 6	13	•



**RAMPA®-Einschlagmuttern
Typ TSLZ**
aus Zinkdruckguss, mit gefälligem Kopf und Sacklochgewinde

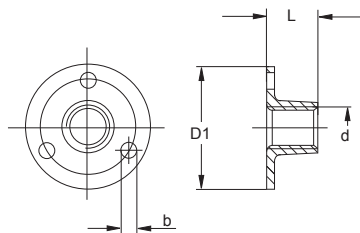
**RAMPA®-knock-in inserts
type TSLZ**
die cast, with decorative head and threaded blind hole

TSLZ

Art.	D1	D	L	d	Vorbereitung Pilot hole	Zinkdruckguss gelb verzinkt Die cast yellow zinc plated	Zinkdruckguss braun gefärbt Die cast brown coloured	Zinkdruckguss vernickelt Die cast nickel plated
452 412 09 _	11	8	12,5	M 4	6,0 – 6,4	•		•
452 613 09 _	17	11	13,5	M 6	8,4 – 8,8	•	•	•
452 620 09 _	17	11	20	M 6	8,4 – 8,8	•	•	•
452 817 09 _	17	12,6	17,5	M 8	10,0 – 10,4	•	•	

↑ **Bitte ergänzen | Please complete**

2	7	3
---	---	---



**RAMPA®-Einschlagmuttern
Typ TS3L**
mit drei Fixierlöchern (Ø 3 mm) zur zusätzlichen Sicherung durch Schrauben oder Nägel

**RAMPA®-knock-in inserts
type TS3L**
with three holes (Ø 3 mm) for an additional fixing with screws or nails

TS3L

Art.	D1	L	d	b	Stahl verzinkt Steel zinc plated
458 810 001	25	10	M 8	3	•
458 112 001	29	12	M 10	3	•