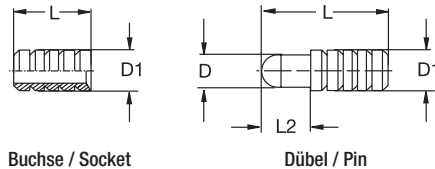


**RAMPA®-Rosetten Typ UZ**  
zur Aufnahme von  
Zylinderkopf-Schrauben  
DIN 7984 (z.B. RAMPA®-  
Schrauben Typ KC, S. 50)

**RAMPA®-collars type UZ**  
accommodating cylindrical  
screw heads DIN 7984  
(e.g. RAMPA®-screws  
type KC, p. 50)

## UZ

Art.	D	L	d1	für Schrauben for screws DIN	Stahl verzinkt Steel zinc plated
051 660 001	13	6	6	7984	•
051 680 001	13	8	6	912	•



Buchse / Socket

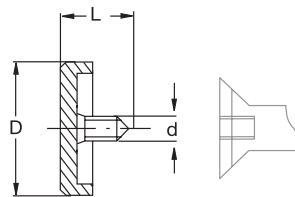
Dübel / Pin

**RAMPA®-Rillendübel mit  
Buchse Typ BZ**  
zur genauen Positionierung  
zweier gegenüberliegender  
Elemente (z.B. zusätzliche  
Einlegeplatten bei Tischen)

**RAMPA®-corrugated pins  
with sockets type BZ**  
for an exact positioning  
of two opposing parts  
(e.g. additional boards  
for tables)

## BZ

Art.	D1	L	D	L2	Beschreibung Description	Stahl vernickelt Steel nickel plated	Messing blank Brass plain
054 818 01	8	18	6	7	Dübel / Pin		•
054 811 01	8	11			Buchse / Socket		•
054 920 003	10	20	6,9	9	Dübel / Pin	•	
054 911 003	10	11			Buchse / Socket	•	



**RAMPA®-Zierschrauben  
Typ Z**  
aus Messing mit M3-Gewinde,  
passend zu RAMPA®-Schrauben  
Typ SHG (S. 58) und SG (S. 53)

**RAMPA®-decorative screws  
type Z**  
made of brass with M3 thread,  
matching RAMPA®-screws  
type SHG (p. 58) and SG (p. 53)

## Z

Art.	D	L	d	Messing blank Brass plain	Messing vernickelt Brass nickel plated
022 310 _	10	7	M 3	•	•
022 312 _	12	7	M 3	•	•
022 315 _	15	7	M 3	•	•
022 318 _	18	7	M 3	•	•

↑ Bitte ergänzen / Please complete

01	013
----	-----